

# THERMOBOX

AGUAS CALIENTES  
SANITARIAS +  
CLIMATIZACIÓN



**UNIDAD INTERIOR PARA  
BOMBA DE CALOR**  
LA SOLUCIÓN TODO EN UNO,  
DESARROLLADOS  
PENSANDO EN TODOS  
LOS TIPOS DE  
VIVIENDA.



# TECNOLOGÍA Y RENDIMIENTO EN SU CASA

ESTA FAMILIA DE EQUIPAMIENTOS DISPONE DE VARIOS MODELOS, DESARROLLADOS AL PENSAR EN TODAS LAS TIPOLOGÍAS DE VIVIENDA DEL MERCADO. UNIDADES DE 160 A 270 LITROS CON POTENCIAS DE 6 A 18KW.

## UNIDADES EXTERIORES COMPATIBLES

	160	200	270
Aquapura 6	•	•	
Aquapura 12	•	•	•
Aquapura 16		•	•
Aquapura 8HT	•	•	
Aquapura 14HT		•	•



Consultar condiciones de garantía

THERMOBOX 270

THERMOBOX 200

THERMOBOX 160



Unidad interior



Unidad exterior



AQUAPURA 6

AQUAPURA 12

AQUAPURA 16

AQUAPURA 8HT

AQUAPURA 14HT

## CONTROLADOR TÁCTIL E INTUITIVO

PRODUCCIÓN DE AGUAS CALIENTES SANITARIAS

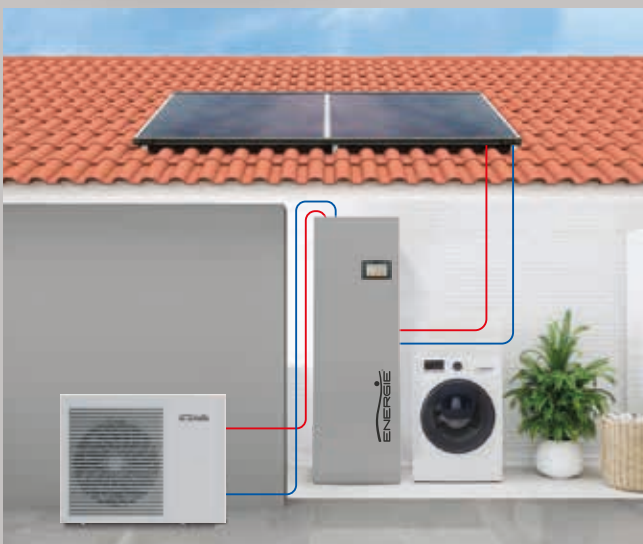
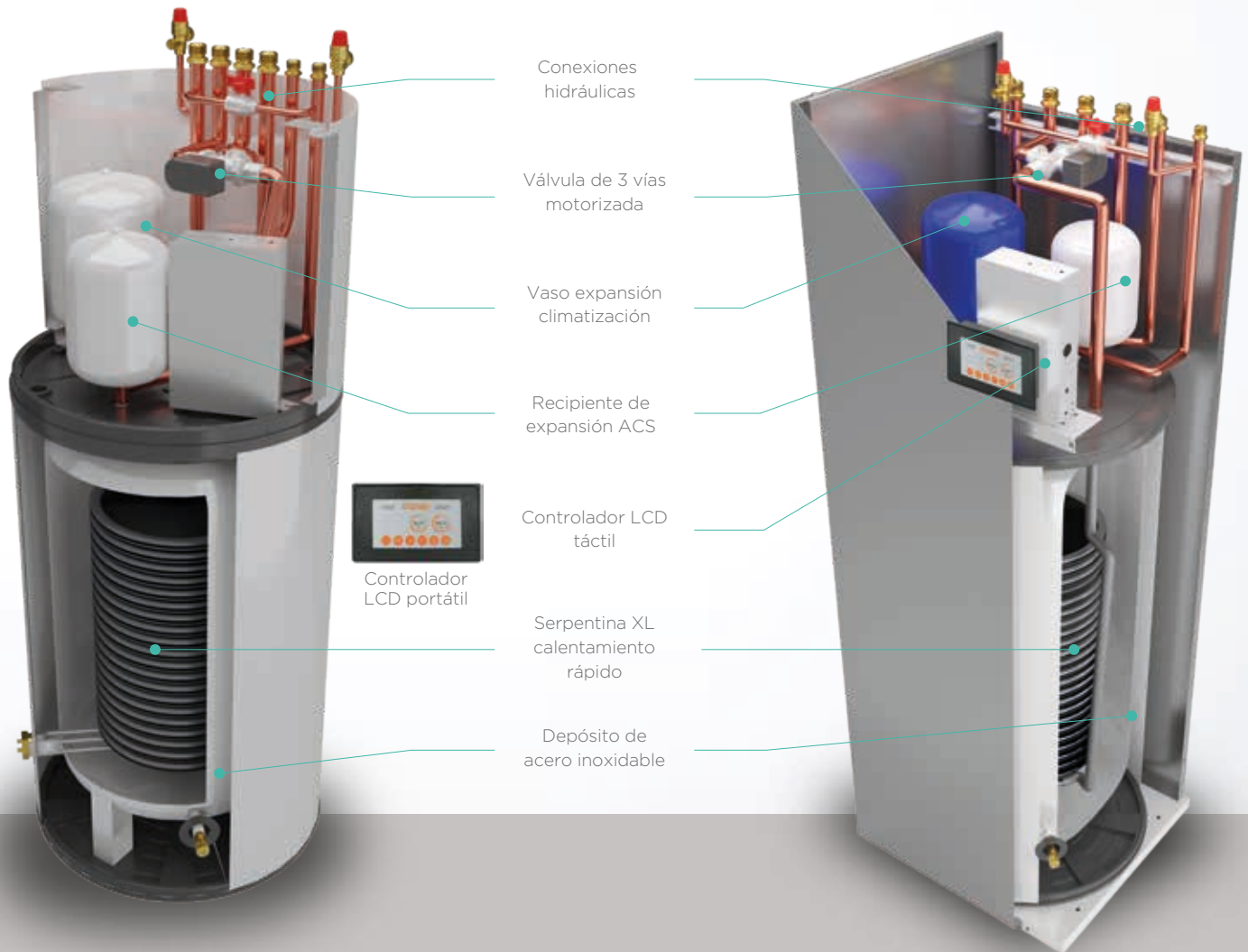
1. ON/OFF.
2. Modo de funcionamiento
3. Temperatura
4. Reloj/Cronómetro
5. Bloqueo de teclado
6. Definiciones



# UN NUEVO CONCEPTO DE BOMBA DE CALOR

 FABRICACIÓN PORTUGUESA

La nueva Aquapura THERMOBOX pertenece a la familia de equipos ALL-IN-ONE de Energie, constituida solamente por 2 unidades, una interior y otra exterior, de instalación 100 % hidráulica, todos los componentes de la instalación se encuentran integrados en la unidad interior del equipo, haciendo esta solución versátil y compacta. Ideal para viviendas unifamiliares o multifamiliares.



RENDIMIENTO  
MÁXIMO DE LA  
INVERSIÓN

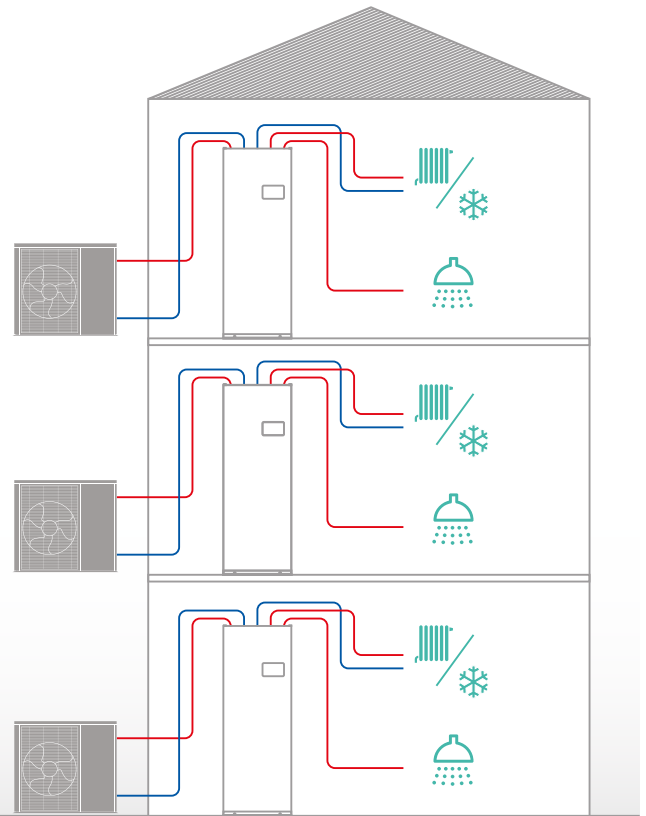
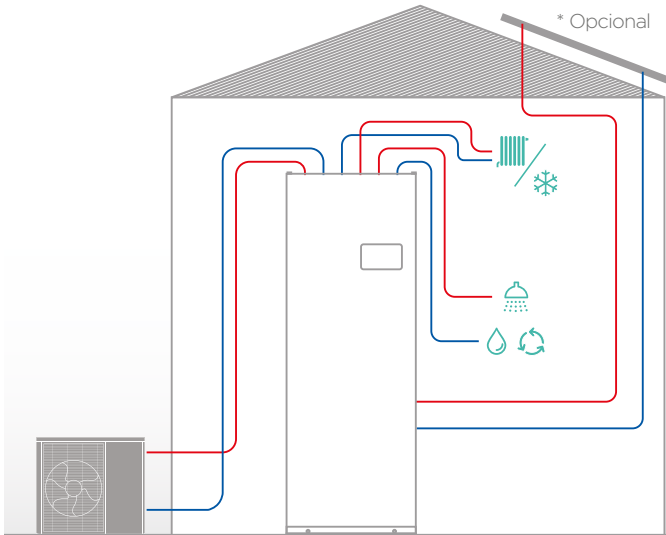
## NUEVA SOLUCIÓN DE CLIMATIZACIÓN

Basta con tener una infraestructura de terminales de agua, como radiadores, sistemas radiantes invisibles o ventilo-conectores para disfrutar de esta nueva solución de Climatización y producción de Agua Caliente Sanitaria.

# GAMA POLIVALENTE

La gama THERMOBOX dispone de varios modelos desarrollados pensando en todos los tipos de vivienda, en particular uni- y multi-familiar.

Los modelos 160, 200 y 270 se presentan como las soluciones ideales para los diversos proyectos constructivos dando respuesta a las necesidades de Climatización y Agua Caliente Sanitaria (ACS).



## INSTALACIÓN 100% HIDRÁULICA

THERMOBOX se distingue por su simplicidad y facilidad de instalación (Plug and Play), 100% hidráulica y sin manipulación de gases fluorados.



## ERGONÓMICA Y COMPACTA

La unidad de interior THERMOBOX ha sido diseñada con especial atención al espacio y área de ocupación dentro de la vivienda, así como el impacto visual causado por la misma. Permitiendo una fácil integración atendiendo a sus reducidas dimensiones (60x60 cm).

UNIDADES EXTERIORES COMPATIBLES	160	200	270
Aquapura 6	•	•	
Aquapura 12	•	•	•
Aquapura 16		•	•
Aquapura 8HT	•	•	
Aquapura 14HT		•	•

## MÓDULO HIDRÁULICO

Modos de funcionamiento		Enfriamiento / Calefacción / ACS		
Capacidad de ACS	L	160	200	270
Depósito / Aislamiento		Acero Inox / Poliuretano de alta densidad		
Peso	Kg.	80	138	155
Dimensiones	mm	1534 - Ø580	1900-600-600	2200-600-600
Temperatura máxima admisible ACS	°C		80	
Presión máxima admisible ACS	Bar		6	
Pérdida térmica	kWh/24h	1.38	1.46	2.05
Tipo de conexión		Hidráulica		
Gestión unidad		Controlador LCD Táctil		
Kit hidráulico climatización / ACS		Sí / Sí		
Apoyo eléctrico	W		1500	
Serpentina ACS	m <sup>2</sup>	1.9	2.3	2.6
Recipiente de expansión ACS	L	5	5	8
Recipiente de expansión climatización	L	8	12	12
Conexiones c/ unidad exterior	pol.		1" M	
Conexiones climatización	pol.		1" M	
Conexiones ACS	pol.		3/4" M	

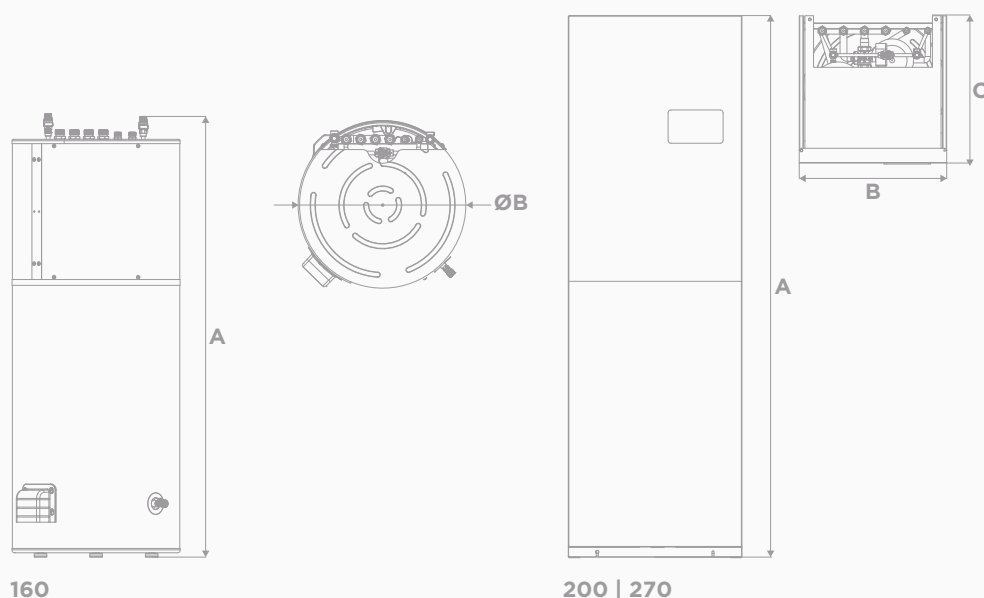
## CARACTERÍSTICAS DE RENDIMIENTO AQS<sup>1</sup>

	160	160	160	200	200	200	200	200	270	270	270	
Unidades exteriores aquapura (AP)	AP6	AP12	AP8HT	AP6	AP12	AP16	AP8HT	AP14HT	AP12	AP16	AP14HT	
Tiempo de calentamiento (Δt=35°C)	hh:mm	01:00	00:47	00:54	01:15	00:59	00:32	01:13	00:28	01:21	00:43	00:37
COP / SPF		3,25	3,20	3,31	3,21	3,17	3,16	3,32	3,32	3,18	3,19	3,36
Perfil de consumo		L			L			XL				
Eficiencia energética	%	135	133	138	134	132	132	139	139	132	133	133
Cantidad de agua caliente disponible (40°C)	L	206	206	205	257	257	257	257	258	332	332	332
Clase energética		A+			A+			A+				
Temperatura máxima ACS	°C	55			55			55				

<sup>1</sup> A14/W10-54, de conformidad con EN 16147 y Reglamento Delegado (UE) N.º 812/2013

DIMENSIONES mm	160	200	270
A	1534	1900	2200
B	Ø580	600	600
C	-	600	600

Equipo: **Thermobox**



Este folleto ha sido creado únicamente con fines informativos y no constituye una oferta contractual para ENERGIE EST Lda. La empresa ENERGIE EST Lda. ha recopilado el contenido de este folleto con lo mejor de su conocimiento. No se otorga ninguna garantía, expresa o implícita, con respecto a la totalidad, precisión, fiabilidad o idoneidad para un propósito particular de su contenido y los productos y servicios que presenta. Las especificaciones están sujetas a cambios sin previo aviso. ENERGIE EST Lda. rechaza explícitamente cualquier daño directo o indirecto, en su sentido más amplio, resultante o relacionado con el uso y/o interpretación de este folleto. R2V0/2024



Proyecto cofinanciado por:

**NORTE2020**  
PROGRAMA OPERACIONAL REGIONAL DO NORTE

**PORTUGAL**  
**2020**

 **UNIÃO EUROPEIA**  
Fundo Europeu  
Estrutural e de Investimento



Zona Industrial de Laúndos  
Lote 48, 4570-311 Laúndos  
Póvoa de Varzim, Portugal  
**EMAIL** [energie@energie.pt](mailto:energie@energie.pt)  
**SITE** [www.energie.pt](http://www.energie.pt)

Síguenos en:

**ENERGIE PORTUGAL**



Revendedor autorizado